

# NOOS

## NOOS BUSINESS SYSTEM

Wir freuen uns, Ihnen den aktuellen NOOS Folder für Frühjahr/Sommer 2010 zu präsentieren. Auf einen Blick finden Sie hier alle Modelle aus dem NOOS Business System mit passenden Blusen, Shirts und Strickstyles und das NOOS Celebrate Programm. So können Sie jederzeit bequem nachordern. Bitte beachten Sie die verschiedenen Liefertermine.

We are pleased to present our new NOOS folder for spring/summer 2010. You will find all styles from our NOOS Business System with matching tops, shirts and knitted styles as well as the NOOS Celebrate Programme - easy for you to re-order at any time. Please note the different delivery dates.

Nous avons le plaisir de vous présenter notre nouveau catalogue NOOS pour la saison Printemps / Été 2010. Vous trouverez ici d'un seul coup d'œil tous les modèles de notre NOOS « Business System » avec des blouses, T-Shirts et articles en maille ainsi que le programme NOOS « Celebrate ». Cela vous permet en tout temps un réassort facile et commode. Veuillez noter les différents dates de livraison.

NOOS  
Collection



0845 navy



0984 anthracite



0989 black

1853 UNI  
70% POLYESTER / 27% WOOL VIERGE / 3% ELASTANE



0090 anthracite-white



0091 black-white

1881 NADELSTREIFEN/PINSTRIPES/RAYURES  
69% POLYESTER / 27% WOOL VIERGE / 3% ELASTANE / 1% VISCOSE



7940 mocca-black



9102 black-offwhite

1600 BI-COLOR/TWO TONE/CHINÉ  
65% POLYESTER / 33% VISCOSE / 2% ELASTANE



3833

Vielseitiger 2-Knopf Blazer  
Versatile 2-button blazer  
Blazer 2 boutons polyvalent

Länge/Length/Longueur: 62 cm  
Größen/Sizes/Tailles: 34-48



0845 Navy	0090 Anthra-White	7940 Mocca-Black
0984 Anthra	0091 Black-White	9102 Black-Offwhite
0989 Black		

1853 UNI    1881 NADELSTREIFEN/PINSTRIPES/RAYURES    1600 BI-COLOR/TWO TONE/CHINÉ



3856

Figurbetontes Tailleur mit modischer Taschenlösung  
Fitted blazer with fashionable pockets  
Blazer cintré, poches mode

Länge/Length/Longueur: 58 cm  
Größen/Sizes/Tailles: 34-48



0845 Navy	0090 Anthra-White	7940 Mocca-Black
0984 Anthra	0091 Black-White	9102 Black-Offwhite
0989 Black		

1853 UNI    1881 NADELSTREIFEN/PINSTRIPES/RAYURES    1600 BI-COLOR/TWO TONE/CHINÉ



3849

Modische Kurzjacke  
Fashionable cropped jacket  
Veste courte mode

Länge/Length/Longueur: 48 cm  
Größen/Sizes/Tailles: 34-48



0845 Navy	7940 Mocca-Black
0984 Anthra	9102 Black-Offwhite
0989 Black	

1853 UNI    1600 BI-COLOR/TWO TONE/CHINÉ



3821

Shiftkleid, gefüttert mit Stoffgürtel  
Shift dress, lined, with fabric belt  
Robe cintrée avec doublure, ceinture en tissu

Länge ab Taille/Length/Longueur: 100 cm  
Größen/Sizes/Tailles: 34-48



0845 Navy	7940 Mocca-Black
0984 Anthra	9102 Black-Offwhite
0989 Black	

1853 UNI    1600 BI-COLOR/TWO TONE/CHINÉ



3887/9550

Bluse, uni, 1/1 Arm  
Plain blouse, 1/1 sleeved  
Chemisier couleur uni, manches longues

Länge/Length/Longueur: 60 cm  
Größen/Sizes/Tailles: 34-48



1000 Bright White	6088 Viola
4243 Rosé	3737 Lobster
4273 Dark Orchid	8579 Caribbean

9550 BLOUSE UNI  
70% COTTON / 27% POLYESTER / 3% ELASTANE



3887/9552

Streifenbluse, 1/1 Arm  
Striped blouse, 1/1 sleeved  
Chemisier rayé, manches longues

Länge/Length/Longueur: 60 cm  
Größen/Sizes/Tailles: 34-48



1830 White-Orange	
1844 White-Rosé	
1850 White-Green	

9552 BLOUSE STRIPES  
72% COTTON / 25% POLYESTER / 3% ELASTANE



3890/9553

Pashmina  
Pashmina  
Pashmina

Länge/Length/Longueur: 200 cm



4243 Rosé	9045 Black
4273 Dark Orchid	
6088 Viola	

9553 PASHMINA  
100% VISCOSE



3813/9550

Bluse, uni, 1/2 Arm  
Plain blouse, 1/2 sleeved  
Chemisier couleur uni, manches courtes

Länge/Length/Longueur: 62 cm  
Größen/Sizes/Tailles: 34-48



1000 Bright White	4035 Peach
4243 Rosé	5113 Light Lagoon
6088 Viola	

9550 BLOUSE UNI  
70% COTTON / 27% POLYESTER / 3% ELASTANE

ab/from/à partir de: 13.11.2009



3836

Gerade Hose mit weiterem Bein  
Straight trousers with wider leg  
Pantalon droit légèrement évasé

Länge/Length/Longueur: 84 cm  
FW/Hem/Largeur: 48 cm  
Größen/Sizes/Tailles: 34-48



0845 Navy	0090 Anthra-White	7940 Mocca-Black
0984 Anthra	0091 Black-White	9102 Black-Offwhite
0989 Black		

1853 UNI    1881 NADELSTREIFEN/PINSTRIPES/RAYURES    1600 BI-COLOR/TWO TONE/CHINÉ



3837

Schmale, gerade Hose mit Stecktaschen  
Fitted, straight trousers with coin pockets  
Pantalon étroit, 2 poches cavaliers

Länge/Length/Longueur: 84 cm  
FW/Hem/Largeur: 44 cm  
Größen/Sizes/Tailles: 34-48



0845 Navy	0090 Anthra-White	7940 Mocca-Black
0984 Anthra	0091 Black-White	9102 Black-Offwhite
0989 Black		

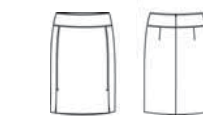
1853 UNI    1881 NADELSTREIFEN/PINSTRIPES/RAYURES    1600 BI-COLOR/TWO TONE/CHINÉ



3873

Schmalen Rock mit Schlitz vorne  
Fitted pencil skirt with slits at the front  
Jupe étroite, fendue devant

Länge/Length/Longueur: 58 cm  
Größen/Sizes/Tailles: 34-48



0845 Navy	0090 Anthra-White	7940 Mocca-Black
0984 Anthra	0091 Black-White	9102 Black-Offwhite
0989 Black		

1853 UNI    1881 NADELSTREIFEN/PINSTRIPES/RAYURES    1600 BI-COLOR/TWO TONE/CHINÉ



3810/2952

Rundhalsshirt, 1/1 Arm  
Round neck T-Shirt, 1/1 sleeved  
T-Shirt, col rond, manches longues

Länge/Length/Longueur: 62 cm  
Größen/Sizes/Tailles: 36-48



1014 Offwhite	7323 Taupe
4243 Rosé	8579 Caribbean
4273 Dark Orchid	9045 Black
6088 Viola	

2952 SHIRT  
46% COTTON / 46% MODAL / 8% ELASTANE



3812/2953

Shirt mit modischem Ausschnitt, 3/4 Arm  
T-Shirt with fashionable neckline, 3/4 sleeved  
T-Shirt à encolure mode, manches 3/4

Länge/Length/Longueur: 58 cm  
Größen/Sizes/Tailles: 36-48



1014 Offwhite	7323 Taupe
4243 Rosé	8579 Caribbean
4273 Dark Orchid	9045 Black
6088 Viola	

2953 SHIRT  
92% POLYAMIDE / 8% ELASTANE



3807/2951

Pullover, 1/2 Arm  
Pullover, 1/2 sleeved  
Pull-over, manches courtes

Länge/Length/Longueur: 56 cm  
Größen/Sizes/Tailles: 36-48



1091 Light Biscuit	5389 Lime
4243 Rosé	7323 Taupe
4273 Dark Orchid	8579 Caribbean
6088 Viola	9045 Black

2951 KNITWEAR VISCOSE  
80% VISCOSE / 20% POLYAMIDE



3806/2951

Strickjacke, 3/4 Arm  
Cardigan, 3/4 sleeved  
Gilet en maille, empiècement côtelé

Länge/Length/Longueur: 56 cm  
Größen/Sizes/Tailles: 36-48



1091 Light Biscuit	5389 Lime
4243 Rosé	7323 Taupe
4273 Dark Orchid	8579 Caribbean
6088 Viola	9045 Black

2951 KNITWEAR VISCOSE  
80% VISCOSE / 20% POLYAMIDE



3846/2951

Longstrickjacke, gerippte Passe  
Long cardigan, ribbed yoke / Gilet en maille, longue, empiècement côtelé

Länge/Length/Longueur: 70 cm  
Größen/Sizes/Tailles: 36-48



1091 Light Biscuit	5389 Lime
4243 Rosé	7323 Taupe
4273 Dark Orchid	8579 Caribbean
6088 Viola	9045 Black

2951 KNITWEAR VISCOSE  
80% VISCOSE / 20% POLYAMIDE

ab/from/à partir de: 20.11.2009

ab/from/à partir de: 26.02.2010

Betty Barclay

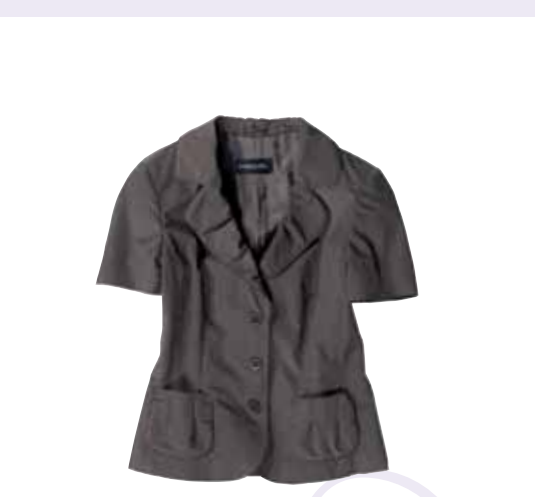


**SYSTEM CELEBRATE**  
 Unser Celebrate NOOS-System für die Frühjahr/  
 Sommersaison 2010 aus angenehm leichter  
 Baumwoll-Polyamid-Mischung.  
 Aktuelle Styles untereinander kombinierbar für  
 festliche Anlässe.

**SYSTEM CELEBRATE**  
 Our Celebrate NOOS system for Spring/Summer  
 2010 made of a soft and comfortable cotton/  
 polyamide blend consists of up-to-date styles that  
 can be perfectly combined with each other for  
 festive occasions.

**REASSORT SAISONNIER CELEBRATE**  
 Notre programme saisonnier NOOS pour le prin-  
 temps / été 2010 est coupé dans un mélange de  
 coton / polyamide aussi léger qu'agréable.  
 Les modèles actuels se coordonnent parfaite-  
 ment entre eux et s'adaptent à toutes occasions.

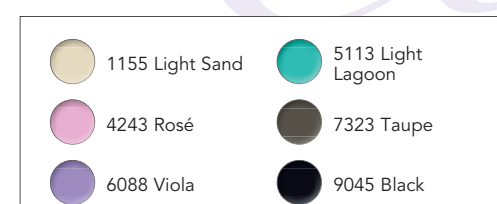
Celebrate



3871/1636

Figurbetonter 1/2 Arm Blazer  
 Fitted 1/2 sleeved blazer  
 Veste courte, cintrée, manches courtes

Länge/Length/Longueur: 56 cm  
 Größen/Sizes/Tailles: 34-48



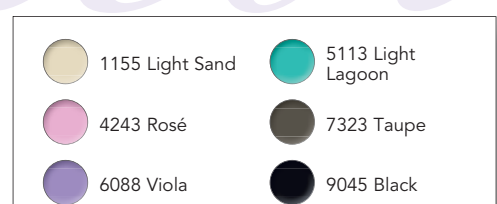
1636 CELEBRATE  
 58% COTTON / 42% POLYAMIDE



3867/1636

Modische Kurzjacke  
 Fashionable cropped jacket  
 Veste courte mode

Länge/Length/Longueur: 48 cm  
 Größen/Sizes/Tailles: 34-48



1636 CELEBRATE  
 58% COTTON / 42% POLYAMIDE



3816/1636

Ausgestelltes Kleid  
 Flared dress  
 Robe évasée

Länge/Length/Longueur: 98 cm  
 Größen/Sizes/Tailles: 34-48



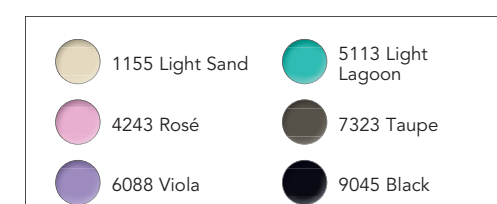
1636 CELEBRATE  
 58% COTTON / 42% POLYAMIDE



3817/1636

Bolero, ungefüttert  
 Bolero without lining  
 Boléro sans doublure

Länge/Length/Longueur: 37 cm  
 Größen/Sizes/Tailles: 34-48



1636 CELEBRATE  
 58% COTTON / 42% POLYAMIDE



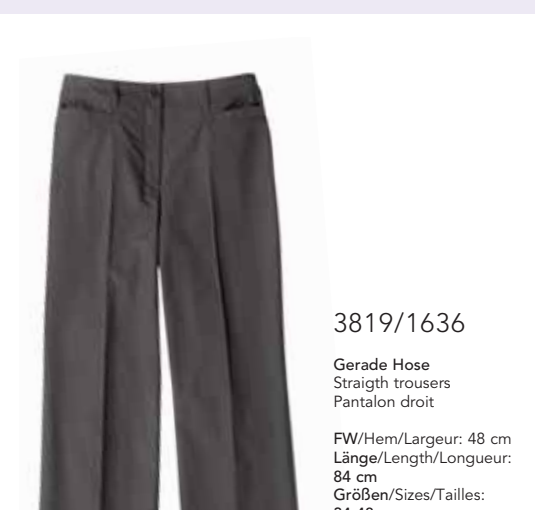
3850/2953

Top mit Strass-Applikation  
 Top with rhinestone application  
 Top avec des applications strass

Länge/Length/Longueur: 60 cm  
 Größen/Sizes/Tailles: 36-48



2953 SHIRT  
 92% POLYAMIDE / 8% ELASTANE



3819/1636

Gerade Hose  
 Straight trousers  
 Pantalon droit

FW/Hem/Largeur: 48 cm  
 Länge/Length/Longueur: 84 cm  
 Größen/Sizes/Tailles: 34-48



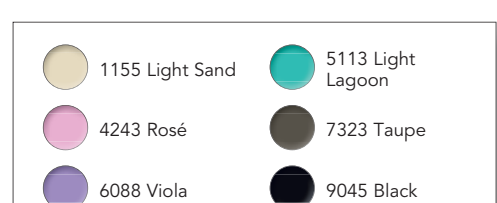
1636 CELEBRATE  
 58% COTTON / 42% POLYAMIDE



3820/1636

Rock mit Falten  
 Pleated skirt  
 Jupe plissée

Länge/Length/Longueur: 60 cm  
 Größen/Sizes/Tailles: 34-48



1636 CELEBRATE  
 58% COTTON / 42% POLYAMIDE



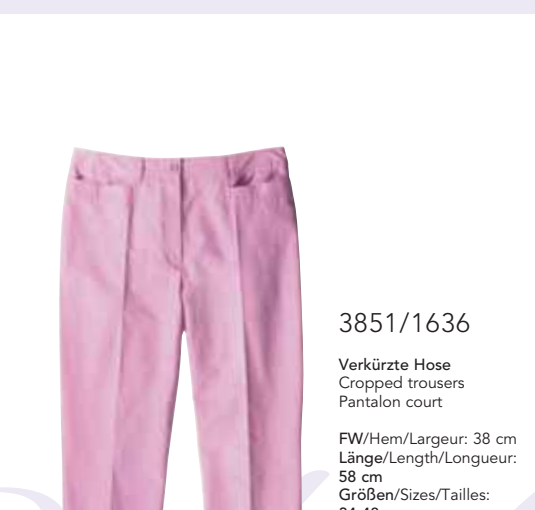
3870/1636

Etukleid mit Stoffgürtel  
 Shift dress with ribbon belt  
 Robe cintrée, ceinture en tissu

Länge/Length/Longueur: 108 cm  
 Größen/Sizes/Tailles: 34-48



1636 CELEBRATE  
 58% COTTON / 42% POLYAMIDE



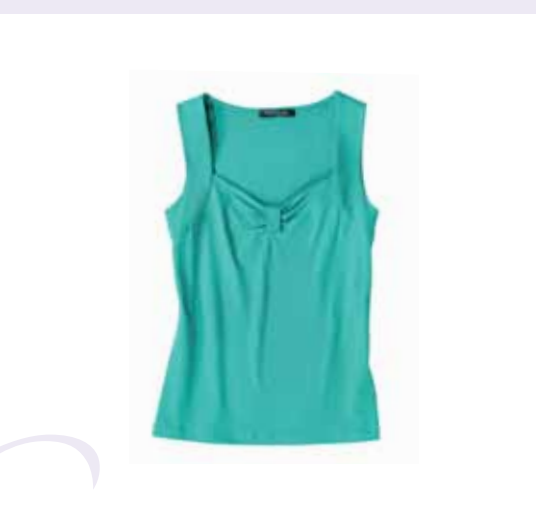
3851/1636

Verkürzte Hose  
 Cropped trousers  
 Pantalon court

FW/Hem/Largeur: 38 cm  
 Länge/Length/Longueur: 58 cm  
 Größen/Sizes/Tailles: 34-48



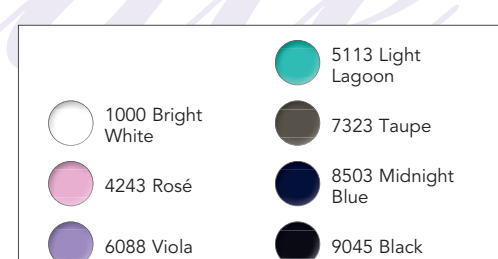
1636 CELEBRATE  
 58% COTTON / 42% POLYAMIDE



3840/2952

Top mit Raffung  
 Top with gathering  
 Top drapé

Länge/Length/Longueur: 60 cm  
 Größen/Sizes/Tailles: 36-48



2952 SHIRTS  
 46% COTTON / 46% MODAL / 8% ELASTANE

ab/from/à partir de: 12.02.2010

NOOS BESTELLUNG – NACHORDERN IST GANZ EINFACH

ORDERING NOOS STOCK IS EASY / POUR PASSER UN RÉASSORT

Ausgehend von einer Vororder-Erstbestückung haben Sie die Möglichkeit, NOOS-Artikel während der Saison wieder zu ergänzen.

Für die NOOS Artikel bieten wir Ihnen außerdem den Service "automatisches Replenishment" an - bei Interesse wenden Sie sich bitte an Ihren Verkaufspräsentanten.

Wir garantieren Ihnen eine Warenauslieferung innerhalb von 48 Stunden nach Auftragsingang (Zwischenverkauf vorbehalten). Bitte bestellen Sie mit den beiliegenden Orderformularen per Fax oder telefonisch bei Ihrem Kundenbetreuer.

■ Telefon:  
 +49 (0)6224/900-0  
 ■ Fax:  
 +49 (0)6224/900-513

Sie finden das komplette NOOS Angebot auch auf unserer Homepage: Download unter [www.bettybarclay.com](http://www.bettybarclay.com) (Bereich: Händler, Passwort: Ihre Kunden-Nr.).

Subject to an initial forward order you can re-order NOOS items from stock at any time throughout the season.

We also offer you the possibility to make use of our automatic replenishment service for our NOOS styles- please feel free to contact your area manager for more information on this.

We guarantee immediate despatch from Germany on receipt of your order (subject to availability). Please use the enclosed order form.

For further information:  
 ■ Service telephone:  
 +49 (0)6224/900-0  
 ■ You can also fax us on:  
 +49 (0)6224/900-513

You will find the entire NOOS range on our homepage: [www.bettybarclay.com](http://www.bettybarclay.com) (section: Retailer Downloads, password: your customer number).

Après une première commande passée en salon, vous avez, à tout moment au cours de la saison, la possibilité de demander du réassort à partir de notre stock d'articles NOOS.

En ce qui concerne notre palette de produits NOOS, la possibilité d'un service de réassort automatique vous est également offerte. En cas d'intérêt, nos représentants vous renseigneront volontiers.

Nous vous garantissons une livraison immédiate directement depuis notre stock en Allemagne (sous réserve de disponibilité). Veuillez SVP utiliser notre bon de commande ci-joint.

Pour plus d'informations :  
 ■ Téléphone:  
 +49 (0)6224/900-0  
 ■ Fax:  
 +49 (0)6224/900-513

Retrouvez l'intégralité de notre offre NOOS sous le domaine « Retailer Downloads » de notre page internet : [www.bettybarclay.com](http://www.bettybarclay.com) (mot de passe : votre N° de client)

Betty Barclay



BETTY BARCLAY ACCESSORIES

ACCESSORIES ZUM KOMBINIEREN – Bieten Sie Ihren Kunden die Möglichkeit mit den aktuellen Betty Barclay Accessories jedes Outfit neu und anders zu kombinieren. Ergänzen Sie Ihr Betty Barclay NOOS-Angebot mit den ausgewählten, auf das Design abgestimmten Taschenmodellen. Ihre Bestellung können Sie ganz einfach über das beiliegende Formular direkt an unseren Partner richten.

OUR UP-TO-DATE BETTY BARCLAY ACCESSORIES offer your customers limitless possibilities to combine each outfit in an exciting new and different way. Encourage additional impulse purchases and accentuate your NOOS offer with selected bag styles of our colour-coordinated Betty Barclay Accessories range. Simply order the styles you wish to have directly from our partners using the enclosed order form.

DES ACCESSOIRES A COMBINER – Offrez donc la possibilité à vos clients de parfaire leur tenue, chaque fois, de manière nouvelle, au moyen des accessoires actuels Betty Barclay. N'hésitez pas à compléter votre assortiment Betty Barclay NOOS par un choix de modèle de sacs parfaitement assortis. Il suffit de commander les modèles souhaités directement auprès de notre partenaire en utilisant le bon de commande ci-joint.



Accessories  
 Accessoires

NOOS WERBESERVICE

Wir senden Ihnen gerne auf Bestellung kostenlos eine CD mit dem NOOS Bildmaterial. We are happy to provide you with a CD containing NOOS graphical material free of charge. Un CD des images publicitaires NOOS vous est volontiers et gratuitement adressé si vous le souhaitez.

NOOS WERBESERVICE  
 NOOS ADVERTISING SERVICE  
 SERVICE PUBLICITÉ NOOS:  
 Tel.: +49 (0)6224/900-252  
 e-mail: [marketingservice@bettybarclay.de](mailto:marketingservice@bettybarclay.de)

BETTY BARCLAY GMBH & CO. KG  
 HEIDELBERGER STRASSE 9-11  
 D-69226 NUSSLOCH  
 TELEFON +49 (0)6224/900-0  
 TELEFAX +49 (0)6224/900-302  
 WWW.BETTYBARCLAY.COM  
 INFO@BETTYBARCLAY.DE

NOOS COLLECTION  
 FRÜHJAHR/SOMMER SPRING/SUMMER PRINTEMPS/ÉTÉ 2010